

Die Zeltmanufaktur



seit 1932

Preisliste **1/2021**

IHR WOHNWAGEN

WW-Marke: _____ Baujahr: _____ Typ: _____ Größe: _____

IHR ZELT

Modell: _____ Farbe: _____

Grundpreis: _____

Segmentauswahl:

Ganz nach Bedarf auswählen und platzieren.

Tiefenänderung: _____

	Klarfolien-Fenster-Segment	Fenster-Segment mit Gaze-Klarfolie	Gaze Fenster-Segment	Veranda-Segment	Gaze-Veranda-Fenster-Segment	Küchen-Segment	Wand-Segment	Türsegment	Türsegment mit Klarfolien-Fenster	Rundbogentür-Segment	Galerie-Segment
Nr.	1/1M	2/2M/2L	3/3M/3L	4/4M/4L	4P/4PM/4PL	5/5M/5L	6/-	7/-	8/8M	9/-	10/10M
Preis	Serie (1)	Serie (2)	120,- (3)	175,- (4)	220,- (4P)	120,- (5)	95,- (6)	Serie (7)	150,- (8)	100,- (9)	110,- (10)
mit Magnetverschluss	45,- (1M)	65,- (2M)	185,- (3M)	220,- (4M)	265,- (4PM)	185,- (5M)	-	-	195,- (8M)	-	155,- (10M)
mit Lüftungshaube	-	75,- (2L)	195,- (3L)	250,- (4L)	295,- (4PL)	195,- (5L)	-	-	-	-	-

Wand- und Seitenteile:

Nr. _____

Preis _____

PRO, TOP, HIT WANDTEILE GR. 10-17

4 Vorderwand-, 4 Seitenwand-Segmente bis Tiefe 329 cm
4 Vorderwand-, 6 Seitenwand-Segmente bei Tiefe 330-350* cm

Weitere Optionen:

Gesamtpreis:

Nr. _____

Preis _____

PRO, TOP, HIT WANDTEILE GR. 18-22

6 Vorderwand-, 4 Seitenwand-Segmente bis Tiefe 329 cm
6 Vorderwand-, 6 Seitenwand-Segmente bei Tiefe 330-350* cm

Weitere Optionen:

Gesamtpreis:

Nr. _____

Preis _____

FUN WANDTEILE GR. 10-16

5 Vorderwand-, 4 Seitenwand-Segmente bis Tiefe 329 cm
5 Vorderwand-, 6 Seitenwand-Segmente bei Tiefe 330-350* cm

Weitere Optionen:

Gesamtpreis:

Nr. _____

Preis _____

FUN WANDTEILE GR. 17

6 Vorderwand-, 4 Seitenwand-Segmente bis Tiefe 329 cm
6 Vorderwand-, 6 Seitenwand-Segmente bei Tiefe 330-350* cm

Weitere Optionen:

Gesamtpreis:

Nr. _____

Preis _____

FUN WANDTEILE GR. 18-19

7 Vorderwand-, 4 Seitenwand-Segmente bis Tiefe 329 cm
7 Vorderwand-, 6 Seitenwand-Segmente bei Tiefe 330-350* cm

Weitere Optionen:

Gesamtpreis:

Größe	Seite		10	11	12	13	14	15	16	17	18	19	20	21	22
Umlauf in cm		bis 880	881–905	906–930	931–955	956–980	981–1005	1006–1030	1031–1055	1056–1080	1081–1105	1106–1130	1131–1155	1156–1180	1181–1205
ca. Bodenmaß in cm			475	500	525	550	575	600	625	650	675	700	725	750	775
PRO	22/23	PREIS AUF ANFRAGE	3.770,-	3.855,-	3.925,-	3.985,-	4.065,-	4.140,-	4.225,-	4.280,-	4.790,-	4.860,-	4.945,-	5.005,-	5.085,-
TOP	24/25		3.940,-	4.020,-	4.100,-	4.165,-	4.245,-	4.320,-	4.410,-	4.475,-	5.005,-	5.075,-	5.165,-	5.225,-	5.310,-
HIT	26/27		3.490,-	3.570,-	3.640,-	3.725,-	3.790,-	3.880,-	3.940,-	4.020,-	4.475,-	4.545,-	4.625,-	4.705,-	4.770,-
Innenhimmel Tiefe 240 cm	64		315,-	335,-	365,-	380,-	390,-	410,-	420,-	440,-	485,-	500,-	510,-	540,-	555,-

Größe	Seite		10	11	12	13	14	15	16	17	18	19
Umlauf in cm		bis 880	881–905	906–930	931–955	956–980	981–1005	1006–1030	1031–1055	1056–1080	1081–1105	1106–1130
ca. Bodenmaß in cm			610	635	660	685	710	735	760	785	810	835
FUN-PRO	28/29	PREIS AUF ANFRAGE	4.775,-	4.840,-	4.925,-	4.990,-	5.065,-	5.140,-	5.215,-	5.285,-	5.715,-	5.800,-
FUN-TOP	30/31		4.975,-	5.045,-	5.130,-	5.200,-	5.280,-	5.355,-	5.435,-	5.505,-	5.955,-	6.045,-
Innenhimmel FUN Tiefe 240 cm	64		380,-	390,-	410,-	420,-	445,-	465,-	495,-	505,-	535,-	555,-

Plusprogramm – Aufpreise	
Änderung der Zelttiefe bis 265 cm	290,-
Änderung der Zelttiefe bis 280 cm	405,-
Änderung der Zelttiefe bis 329 cm	515,-
Änderung der Zelttiefe bis 350 cm	735,-
Änderung der Innenhimmel Tiefe bis 265 cm	85,-
Änderung der Innenhimmel Tiefe bis 280 cm	120,-
Änderung der Innenhimmel Tiefe bis 329 cm	165,-
Änderung der Innenhimmel Tiefe bis 350 cm	215,-
Ausstattungspaket ATRIUM	165,-
Vorbereitung Erkeranbau (Verbindungskeder)	60,-
Erker	695,-

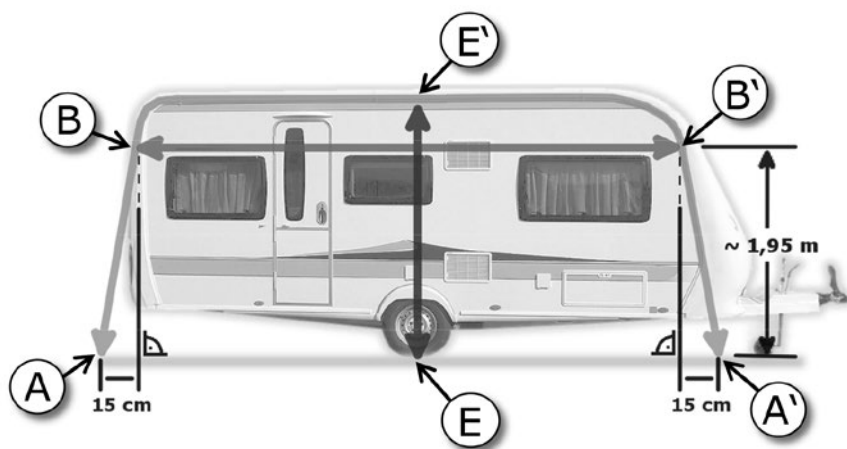
Plusprogramm – Aufpreise	
Türmarkise	310,-
Türmarkise mit Gaze-Einsatz	425,-
Gaze-Einsatz für Tür	165,-
Maßfertigung an Wohnwagen-Umlauf	Serie
Abweichende Vorder- und Seitenwandgestaltung	a. Anfrage
Anpassung Fußbodenmaß	120,-
Zusätzlicher Klettbandkanal im Dach	120,-
Zusätzlicher Keder am seitlichen Dach	60,-
Faulrandlänge nach Maß (bis max. 40 cm)	265,-
Verschweißung Dachkedernahm und Hohlsäume im Dachüberstand	120,-
Anpassung Windecke (rechts u. links)	70,-

Plusprogramm – Aufpreise	
Windschürze mit Belüftungseinsätzen (bei Zeltbestellung)	95,-
Fahrzeugspezifische Schürze mit Lüftungseinsätzen und passender Radkastenabdeckung (bei Zeltbestellung)	165,-

Sturmgestänge (bis Zelttiefe 280 cm – andere Zelttiefen auf Anfrage)	
TOP/PRO/HIT Größe 10–17	250,-
TOP/PRO/HIT Größe 18–22	290,-
FUN Größe 10-16	315,-
FUN Größe 17	335,-
FUN Größe 18+19	350,-

EIN PREISVERGLEICH			
Modell PRO Gr. 14	4.065,-	Modell PRO Gr. 14	4.065,-
5 Stück Galerie-Segmente (5 x 110,-)	550,-	Ausstattungspaket Atrium (Dessin Tantal)	165,-
Windschürze mit Belüftungseinsätzen	95,-		
Summe:	4.710,-	Summe:	4.230,-
		PREISVORTEIL	480,-

MASS-BLATT FÜR VOLL EINGEZOGENE ZELTE



Maße bitte hier eintragen:

_____ cm
Umlauf A–A':

_____ cm
Giebelmaß B–B':

_____ cm
Caravanhöhe E–E':

Umlauf gemessen von:

Erdboden Fußboden Oberkante

So messen Sie Ihren Wohnwagen:

- Messen Sie den Umlauf (A–A'). Wenn Sie auf einem festen Fußboden aufbauen, dann messen Sie bitte nur bis zur Fußboden Oberkante. Wie in der Zeichnung zu sehen verlassen Sie dabei die Kederschiene in ca. 1,95 m Höhe und messen aus der Senkrechten 15 cm nach außen.
- Messen Sie ihr Giebelmaß in ca. 1,95 m Höhe vom Erdboden von Kederschiene zu Kederschiene (B–B'),

Fußboden:

Sie haben oder planen einen festen Boden?
Bitte kontaktieren Sie uns.

IHR WOHNWAGEN

WW-Marke: _____ Baujahr: _____ Typ: _____ Größe: _____

IHR ZELT

Modell: _____ Farbe: _____

Grundpreis: _____

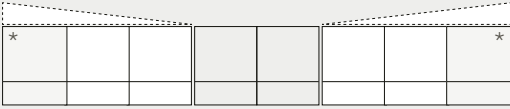
Segmentauswahl:

Ganz nach Bedarf auswählen und platzieren.

Tiefenänderung: _____

	Klarfolien-Fenster-Segment	Fenster-Segment mit Gaze-Klarfolie	Gaze Fenster-Segment	Veranda-Segment	Gaze-Veranda-Fenster-Segment	Küchen-Segment	Wand-Segment	Türsegment	Türsegment mit Klarfolien-Fenster	Rundbogentür-Segment	Galerie-Segment
Nr.	1/1M	2/2M/2L	3/3M/3L	4/4M/4L	4P/4PM/4PL	5/5M/5L	6/-	7/-	8/8M	9/-	10/10M
Preis	Serie (1)	Serie (2)	120,- (3)	175,- (4)	220,- (4P)	120,- (5)	95,- (6)	Serie (7)	150,- (8)	100,- (9)	110,- (10)
mit Magnetverschluss	45,- (1M)	65,- (2M)	185,- (3M)	220,- (4M)	265,- (4PM)	185,- (5M)	-	-	195,- (8M)	-	155,- (10M)
mit Lüftungshaube	-	75,- (2L)	195,- (3L)	250,- (4L)	295,- (4PL)	195,- (5L)	-	-	-	-	-

Wand- und Seitenteile:



Nr. _____

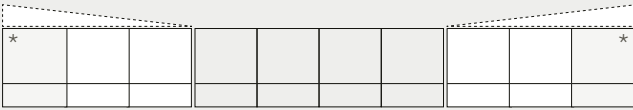
Preis _____

STAR/PART GR. 300-440

2 Vorderwand-, 4 Seitenwand-Segmente bis Tiefe 329 cm
2 Vorderwand-, 6 Seitenwand-Segmente bei Tiefe 330-350* cm

Weitere Optionen: _____

Gesamtpreis: _____



Nr. _____

Preis _____

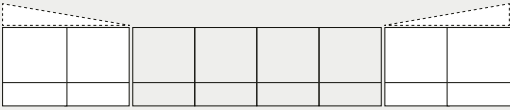
STAR/PART GR. 450-620

4 Vorderwand-, 4 Seitenwand-Segmente bis Tiefe 329 cm
4 Vorderwand-, 6 Seitenwand-Segmente bei Tiefe 330-350* cm

Weitere Optionen: _____

Gesamtpreis: _____

Bei Ausführung mit Dachverlängerung bitte anfragen!



Nr. _____

Preis _____

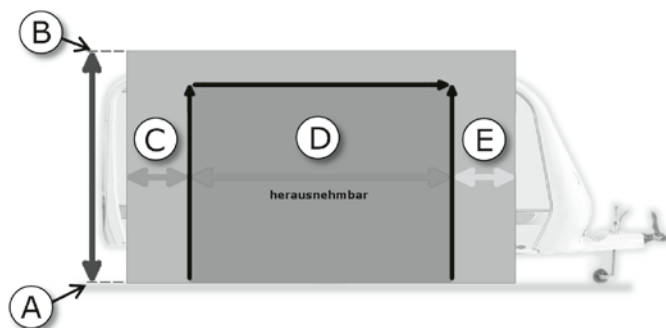
LOFT/MOVE GR. 450-620

4 Vorderwand-, 4 Seitenwand-Segmente

Weitere Optionen: _____

Gesamtpreis: _____

MASS-BLATT FÜR LOFT/MOVE



Maße bitte hier eintragen:

_____ cm _____ cm
Rückwandhöhe A-B D

_____ cm _____ cm
C E

So messen Sie richtig:

- Messen Sie ihre Rückwandhöhe von Erdboden bis 10 cm über die Kederschiene am Wohnwagen
- Messen Sie die Maße C, D und E horizontal zur Bestimmung des herausnehmbaren Rückwandausschnitts

Fußboden: Sie haben oder planen einen festen Boden?
Bitte kontaktieren Sie uns.

Größe		300–370	380–440	450–480	490–530	540–580	590–620	ab 630
Modell	Seite							
STAR	40/41	3.765,-	3.845,-	3.925,-	4.075,-	4.220,-	4.455,-	
PART-PRO	38/39	3.640,-	3.715,-	3.790,-	3.935,-	4.075,-	4.305,-	PREIS AUF ANFRAGE
PART-TOP	36/37	3.765,-	3.845,-	3.925,-	4.075,-	4.220,-	4.455,-	
PART-HIT	38/39	3.520,-	3.590,-	3.665,-	3.805,-	3.940,-	4.160,-	
Innenhimmel PART/STAR Tiefe 240 cm	64	355,-	380,-	405,-	425,-	465,-	505,-	
MOVE	44/45	–	–	4.890,-	5.060,-	5.210,-	5.380,-	
LOFT	46/47	–	–	4.780,-	4.945,-	5.095,-	5.260,-	
Innenhimmel MOVE/LOFT Tiefe 265 cm	64	–	–	630,-	665,-	740,-	755,-	

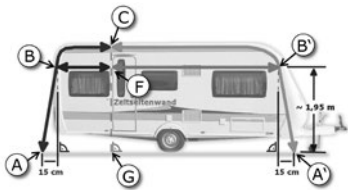
Plusprogramm – Aufpreise	
Änderung der Zelttiefe Star/Part bis 265 cm	290,-
Änderung der Zelttiefe Star/Part bis 280 cm	405,-
Änderung der Zelttiefe Star/Part bis 329 cm	515,-
Änderung der Zelttiefe Star/Part bis 350 cm	735,-
Änderung der Innenhimmel-Tiefe Star/Part bis 265 cm	85,-
Änderung der Innenhimmel-Tiefe Star/Part bis 280 cm	120,-
Änderung der Innenhimmel-Tiefe Star/Part bis 329 cm	165,-
Änderung der Innenhimmel-Tiefe Star/Part bis 350 cm	215,-
Änderung der Zelttiefe LOFT/MOVE bis 280 cm	275,-
Änderung der Zelttiefe LOFT/MOVE bis 300 cm	485,-
Änderung der Innenhimmel-Tiefe LOFT/MOVE bis 280 cm	150,-
Änderung der Innenhimmel-Tiefe LOFT/MOVE bis 300 cm	250,-
Ausstattungspaket ATRIUM	165,-
Türmarkise	310,-

Plusprogramm – Aufpreise	
Türmarkise mit Gaze-Einsatz	425,-
Gaze-Einsatz für Tür	165,-
Maßfertigung an Wohnwagen-Umlauf	Serie
Abweichende Vorder- und Seitenwandgestaltung	a. Anfrage
Anpassung Fußbodenmaß	120,-
Zusätzlicher Klettbandkanal im Dach	120,-
Zusätzlicher Keder am seitlichen Dach	60,-
Faulrandlänge nach Maß (bis max. 40 cm)	265,-
Verschweißung Dachkernaht und Hohlsäume im Dachüberstand	120,-
Anpassung Windecke (rechts u. links)	70,-
Windschürze mit Belüftungseinsätzen (bei Zeltbestellung)	95,-
Fahrzeugsspezifische Schürze mit Lüftungseinsätzen und passender Radkastenabdeckung (bei Zeltbestellung)	165,-

Plusprogramm Teilzelte - Aufpreise	
Aufschub-Winkerset LOFT/MOVE	165,-
Dachverlängerung für PART/STAR, Grundpreis 100 cm	395,-
Verlängerung je weitere 10 cm	35,-
Andruckschiene, max. 255 cm	235,-
Keder anstelle Polster, für feste Schiene	45,-
Keder anstelle Polster, für Andruckschiene	45,-

Sturmgestänge (bis Zelttiefe 280 cm – andere Zelttiefen auf Anfrage)	
PART/STAR bis Zeltbreite 620 cm	250,-
PART/STAR ab Zeltbreite 630 cm	Preis auf Anfrage
LOFT/MOVE bis Zeltbreite 620 cm	215,-
LOFT/MOVE ab Zeltbreite 630 cm	Preis auf Anfrage

MASS-BLATT FÜR RECHTS EINGEZOGENE TEIL-ZELTE



Giebelmaß F–B': _____ cm

Teilumlauf rechts C–A': _____ cm

Caravan-Höhe C–G: _____ cm
Alles gemessen bis auf Erdboden.

So messen Sie Ihren Wohnwagen:

- Messen Sie ihr Giebelmaß in ca. 1,95 m Höhe vom Erdboden von Kederschiene bis zur Wunschposition Ihrer Zeltseitenwand (F–B').
- Messen Sie den Teilumlauf rechts (C–A'). Wie in der Zeichnung zu sehen verlassen Sie dabei die Kederschiene in ca. 1,95 m Höhe und messen aus der Senkrechten 15 cm nach außen.
- Messen Sie die Höhe Ihres Caravans vom Erdboden aus (C–G)

Wenn Dachverlängerung gewünscht:

Teilumlauf links A–C: _____ cm

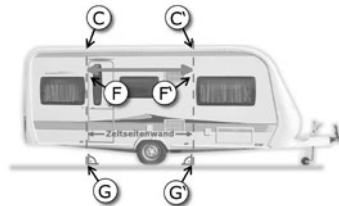
Giebelmaß links B–F: _____ cm
Seitenwandhöhe B–A: 195 cm

So messen Sie Ihre Dachverlängerung

- Messen Sie ihr Giebelmaß in ca. 1,95 m Höhe vom Erdboden von der Wunschposition Ihrer Zeltseitenwand bis zu Kederschiene (B–F').
- Messen Sie den Teilumlauf links (A–C). Wie in der Zeichnung zu sehen verlassen Sie dabei die Kederschiene in ca. 1,95 m Höhe und messen aus der Senkrechten 15 cm nach außen.

Fußboden: Sie haben oder planen einen festen Boden? Bitte kontaktieren Sie uns.

MASS-BLATT FÜR MITTIG EINGEZOGENE TEIL-ZELTE



Giebelmaß F–F': _____ cm

Caravan-Höhe C–G: _____ cm

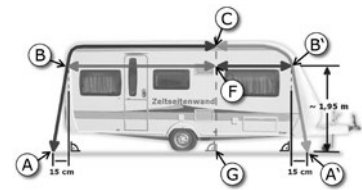
Caravan-Höhe C'–G': _____ cm
Alles gemessen bis auf Erdboden.

So messen Sie Ihren Wohnwagen:

- Messen Sie ihr Giebelmaß in ca. 1,95 m Höhe vom Erdboden von Kederschiene bis zur Wunschposition Ihrer Zeltseitenwand (F–F').
- Messen Sie die Höhe Ihres Caravans vom Erdboden aus (C–G)
- Messen Sie die Höhe Ihres Caravans vom Erdboden aus (C'–G')

Fußboden: Sie planen eine Dachverlängerung oder den Aufbau auf einem festen Fußboden? Bitte kontaktieren Sie uns.

MASS-BLATT FÜR LINKS EINGEZOGENE TEIL-ZELTE



Giebelmaß B–F: _____ cm

Teilumlauf links A–C: _____ cm

Caravan-Höhe C–G: _____ cm
Alles gemessen bis auf Erdboden.

So messen Sie Ihren Wohnwagen:

- Messen Sie ihr Giebelmaß in ca. 1,95 m Höhe vom Erdboden von Kederschiene bis zur Wunschposition Ihrer Zeltseitenwand (B–F').
- Messen Sie den Teilumlauf links (A–C). Wie in der Zeichnung zu sehen verlassen Sie dabei die Kederschiene in ca. 1,95 m Höhe und messen aus der Senkrechten 15 cm nach außen.
- Messen Sie die Höhe Ihres Caravans vom Erdboden aus (C–G)

Wenn Dachverlängerung gewünscht:

Teilumlauf rechts C–A': _____ cm

Giebelmaß rechts F–B': _____ cm
Seitenwandhöhe B'–A': 195 cm

So messen Sie Ihre Dachverlängerung

- Messen Sie ihr Giebelmaß in ca. 1,95 m Höhe vom Erdboden von der Wunschposition Ihrer Zeltseitenwand bis zu Kederschiene (F–B').
- Messen Sie den Teilumlauf rechts (C–A'). Wie in der Zeichnung zu sehen verlassen Sie dabei die Kederschiene in ca. 1,95 m Höhe und messen aus der Senkrechten 15 cm nach außen.

Fußboden: Sie haben oder planen einen festen Boden? Bitte kontaktieren Sie uns.

Größe	Seite	10	11	12	13	14	15	16	17	18	19	20	21	22
Umlauf in cm		881–905	906–930	931–955	956–980	981–1005	1006–1030	1031–1055	1056–1080	1081–1105	1106–1130	1131–1155	1156–1180	1181–1205
ca. Bodenmaß in cm		475	500	525	550	575	600	625	650	675	700	725	750	775
PORTA	54/55	2.375,-	2.430,-	2.515,-	2.595,-	2.680,-	2.740,-	2.820,-	2.910,-	3.270,-	3.315,-	3.410,-	3.490,-	3.560,-
NOVUM	56/57	2.760,-	2.825,-	2.910,-	2.995,-	3.070,-	3.145,-	3.215,-	3.300,-	3.710,-	3.785,-	3.850,-	3.940,-	4.020,-
Innenhimmel Tiefe 240 cm	64	315,-	335,-	365,-	380,-	390,-	410,-	420,-	440,-	485,-	500,-	510,-	540,-	555,-

Größe	Seite	10	11	12	13	14	15	16
Umlauf in cm		881–905	906–930	931–955	956–980	981–1005	1006–1030	1031–1055
ca. Bodenmaß in cm		610	635	660	685	710	735	760
MAXUM	58/59	3.585,-	3.650,-	3.745,-	3.815,-	3.890,-	3.945,-	4.105,-
Innenhimmel MAXUM Tiefe 240 cm	64	380,-	390,-	410,-	420,-	445,-	465,-	495,-

Plusprogramm – Aufpreise	
Änderung der Zelttiefe bis 265 cm – Aufpreis	290,-
Änderung der Zelttiefe bis 280 cm – Aufpreis	405,-
Änderung der Zelttiefe bis 329 cm – Aufpreis	515,-
Änderung der Zelttiefe bis 350 cm – Aufpreis	735,-
Änderung der Innenhimmel Tiefe bis 265 cm – Aufpreis	85,-
Änderung der Innenhimmel Tiefe bis 280 cm – Aufpreis	120,-
Änderung der Innenhimmel Tiefe bis 329 cm – Aufpreis	165,-
Änderung der Innenhimmel Tiefe bis 350 cm – Aufpreis	215,-
Vorbereitung Erkeranbau (Verbindungskeder)	60,-
Erker	695,-
Trennwand Maxum, für Zelttiefe 240 cm	245,-
Maßfertigung an Wohnwagen-Umlauf	185,-
Anpassung Fußbodenmaß	120,-
Türsegment Vorderwand mit 2 senkrechten Reißverschlüssen	215,-

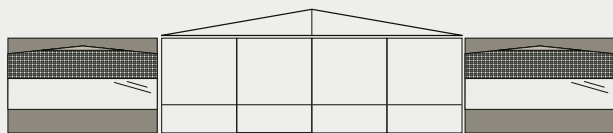
Plusprogramm – Aufpreise	
Zusätzlicher Klettbandkanal im Dach	120,-
Zusätzlicher Keder am seitlichen Dach	60,-
Faulrandlänge nach Maß (bis max. 40 cm)	265,-
Windschürze mit Belüftungseinsätzen (bei Zeltbestellung)	95,-
Fahrzeugspezifische Windschürze mit Lüftungseinsätzen und Radkastenabdeckung (bei Zeltbestellung)	165,-
Stahlgerüst 32 x 1,5 mm mit Grip-Stop (Porta Gr.9–17)	410,-
Stahlgerüst 32 x 1,5 mm mit Grip-Stop (Porta Gr.18–22)	450,-
Stahlgerüst 32 x 1,5 mm mit Grip-Stop (Novum Gr.9–17)	585,-
Stahlgerüst 32 x 1,5 mm mit Grip-Stop (Novum Gr.18–22)	715,-
Stahlgerüst 32 x 1,5 mm (Maxum), inkl. GripStop-Verschlüssen	660,-
Tür-/Lüftungsfenster-Kombination für Seitenwand (Tür hochrollbar)	185,-
Seitenwand-Gardinen CaraHome-Klasse	75,-
Verschweißung Dachkedernaht und Hohl säume im Dachüberstand	120,-

Sturmgestänge (bis Zelttiefe 280 cm – andere Zelttiefen auf Anfrage)	
NOVUM/PORTA Größe 10–17	215,-
NOVUM/PORTA Größe 18–22	250,-
MAXUM Größe 10–16	250,-

IHR WOHNWAGEN

WW-Marke: _____ Baujahr: _____ Typ: _____ Größe: _____ Modell: _____ Farbe: _____

Wand- und Seitenteile:

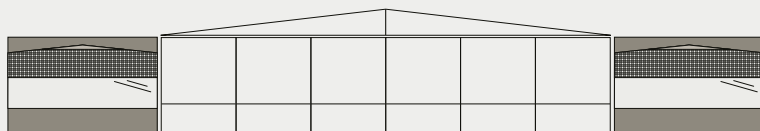


Markieren Sie die Türposition

NOVUM / PORTA GR. 10–17

4 Vorderwand-, 2 Seitenwand-Segmente

Weitere Optionen:

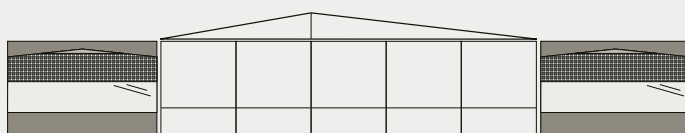


Markieren Sie die Türposition

NOVUM / PORTA GR. 18–22

6 Vorderwand-, 2 Seitenwand-Segmente

Weitere Optionen:



Markieren Sie die Türposition

MAXUM GR. 10–16

5 Vorderwand-, 2 Seitenwand-Segmente

Weitere Optionen:

Zubehör

Alles um Ihr Zelt perfekt zu machen

Größe	Seite	200 x 195	240 x 195	290 x 195
NOVA	60	695,-	910,-	940,-

Größe	Seite	10	11	12	13	14	15	16	17	Seitenteile	Adapter 32 mm
SUN-AIR-LUX*	61	600,-	620,-	635,-	650,-	665,-	680,-	700,-	715,-	385,-	55,-

*nicht bei allen Modellen

Erker	Seite	
Erker	61	695,-

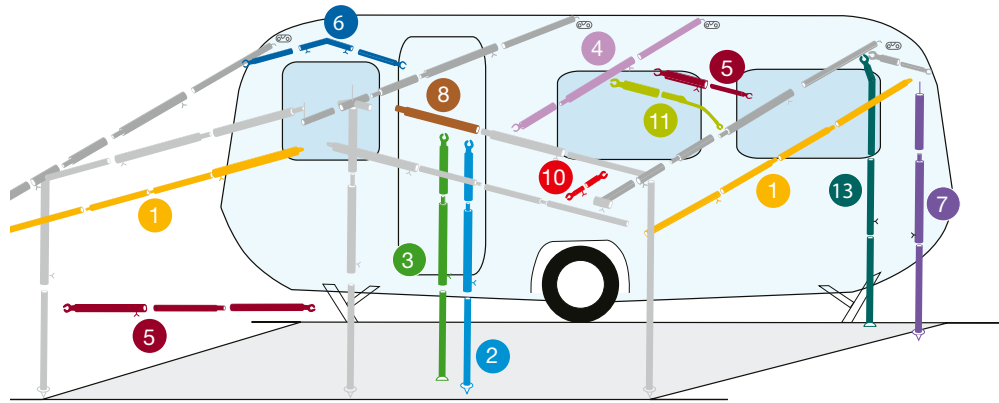
Gerätezelte	Seite	
Gerätezelt LUXUS AIR	63	675,-
Gerätezelt BOX	63	540,-

Weitere Optionen	Seite	
Vario Clip Elemente (3-er Set)	65	25,-
Vario Clip Elemente (5-er Set)	65	35,-
Vario Clip Elemente Typ H (3-er Set)	65	35,-
Vario Clip Elemente Typ H (5-er Set)	65	45,-
Vario Clip Elemente Typ KG (3-er Set)	65	35,-
Vario Clip Elemente Typ KG (5-er Set)	65	45,-
Zelltrage-Tasche	65	50,-
Gestänge-Tasche	65	45,-
Deichselhaube	65	60,-
Sturmgiurt-Set (1 Paar)	64	60,-
Windschürze mit Belüftungseinsätzen (bei Einzelbestellung ohne Zelt)	63	175,-
Fahrzeugsspezifische Windschürze mit Lüftungseinsätzen und passender Radkastenabdeckung (bei Einzelbestellung ohne Zelt)	63	260,-
Gestängespanner	65	60,-

GripStop-Nachrüstsets (PORTA, NOVUM, MAXUM)	Seite	
Grip-Stop für 25 x 1 mm (3-er Set)	48	35,-
Grip-Stop für 28 x 1 mm (3-er Set)	48	40,-
Grip-Stop für 32 x 1,5 mm (3-er Set)	48	45,-

Zusatzstangen

Alles um Ihr Zelt perfekt zu machen



Stab-Nr.	Stabausführung	Abmessung in cm	Stahl Ø 22 x 1 mm	Stahl Ø 25 x 1 mm	Stahl Ø 28 x 1 mm	Stahl Ø 32 x 1,5 mm
1	Vordachspannstab	100–200	19,50			
1	Vordachspannstab	200–280	22,-			
1	Vordachspannstab	280–360	27,-			
2	Orkanstütze mit Bodenspitze	115–200	22,-			
2	Orkanstütze mit Bodenspitze	170–260	23,50	26,-	27,-	
3	Orkanstütze mit Bügelfuß	170–260		29,-	32,-	39,50
4	Firststange, Haken/Schelle	170–260	23,50	26,-	37,-	43,50
4	Firststange, Haken/Schelle	170–300		37,-	43,50	44,50
5	Veranda-/Dachauflagegestange, 2 Schellen	70–120	16,50			
5	Veranda-/Dachauflagegestange, 2 Schellen	115–200	18,50	23,50		
5	Veranda-/Dachauflagegestange, 2 Schellen	200–280	22,-	26,-		43,50
5	Veranda-/Dachauflagegestange, 2 Schellen	280–360	27,-			
6	Dachauflagegestange, abgewinkelt	110–180	23,50			
7	Aufstellstab. Bodenspitze/Dorn	110–200	19,50			
7	Aufstellstab. Bodenspitze/Dorn	165–250	22,-		26,-	
8	Zwischenstück	80	16,50	19,50	22,-	26,-
10	Distanzstück für Vordachtiefe 20 cm, 2 Schellen	18–23	13,50			
10	Distanzstück für Vordachtiefe 30 cm, 2 Schellen	28–33	15,-			
11	Dachauflagegestange, mit Federstahlende	145–205	29,-			
11	Dachauflagegestange, mit Federstahlende	205–255	32,-	37,-		
13	Andruckstange, Bügelfuß, oben gebogen	170–270	29,-			



GÜSTO
Zeltmanufaktur
GmbH

Am Weserufer 41
D-31592 Stolzenau
Tel. +49 (0) 5761-842990
info@guesto.de
www.guesto.de